

SB-2124-GIA3

iSCSI-SATA RAID Subsystem



高可用性

- 提供二組1Gb iSCSI 連接埠
- 支援 IEEE 802.3ad Port trunking 及 Link Aggregation Control Protocol (LACP)能力
- 採用功能強大的 64 bits 磁碟陣列處理器，提供快速的傳輸效能

高可靠度

- 支援Double Parity 的 RAID 6 容錯技術，可同時容許二顆硬碟損壞
- 支援Data Volume快照備份 (snapshot-on-the-box)

強大的管理功能

- 前置式LCD顯示面板
- 圖形操作介面的管理軟體可透過遠端設定及監控並可提供電源/電壓、風扇狀況之警示資訊
- Event 通知可透過電子郵件和SNMP

產品特性

- iSCSI控制器模組，支援1000BaseT之iSCSI架構，提供二個具TCP/IP 1Gb iSCSI的網路連接介面
- 支援load balance / fail over功能 (802.3ad port trunking, LACP)
- 支援Jumbo Frames
- 支援Microsoft 多路徑存取 (MPIO)
- 支援RAID等級 0, 1, 0+1, 3, 5, 6, 10, 30, 50, 60 與 J BOD
- 提供全域及專屬的熱備援(Local/Global hot spare) 硬碟，並具有自動資料重建(auto rebuild)的能力
- 機箱內硬碟連接採單板式，具 SATA II 熱插拔介面的硬碟背板(I/O Module)
- 針對不同的應用提供Write-through或Write-back cache模式
- 提供volume專屬或分享式的記憶體(cache)分配方式
- 卷冊(Volume Set)容量可支援超過2TB (64bit LBA支援)
- 提供最多32個手動或定期式的快照備份 (volume snapshot)
- 提供快照資料回溯技術機制
- 提供線上RAID level migration，且系統不需關機
- 提供線上容量擴充(expansion)
- 提供RAID Volume 即時可用或背景初始化功能
- 支援S.M.A.R.T.功能，透過管理軟體可監控硬碟機的使用狀態，在硬碟故障前可及早更換，以保障資料安全
- LCD面板可顯示每個硬碟之溫度、散熱風扇、工作電壓及電源供應器之狀況
- 具10/100 Ethernet port，提供TCP/IP及HTTP服務，可於遠端利用IE來管理
- 提供12個 SATA II 熱插拔硬碟盒
- 支援作業系統:Linux、Windows 2000、Windows Server 2003 / 2008
- 具備二個350W電源供應器，具備援容錯功能
- 具二個備援容錯散熱風扇，具故障警示系統



UNIFOSA CORP.

Tel:886-2-2914-8001(Rep.) Fax:886-2-2914-7975

<http://www.proware.com.tw> E-mail:info@proware.com.tw



Series Technical Specifications

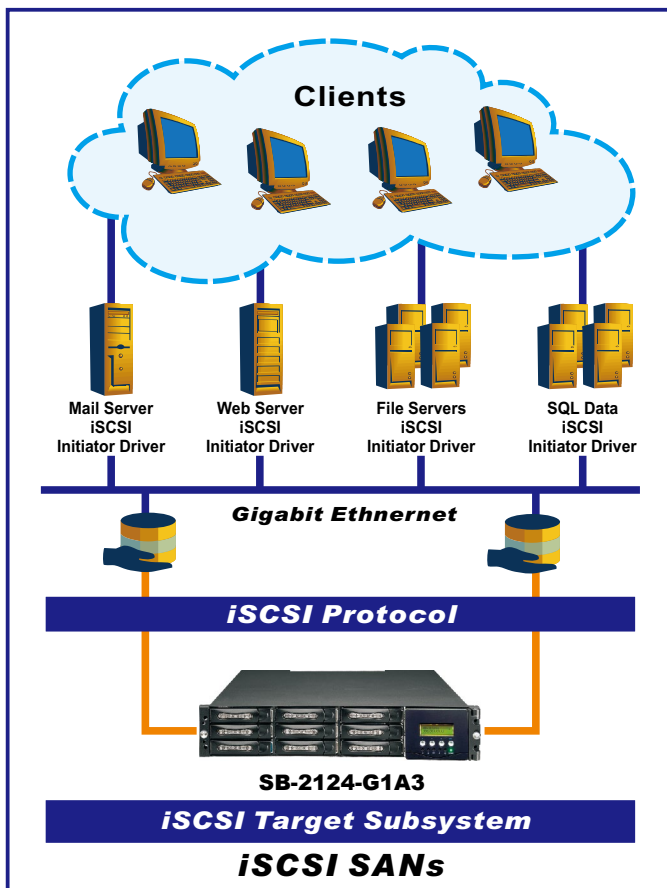


型號：SB-2124-G1A3

外觀：19吋機架式2U高度	提供線上容量擴充(expansion)
RAID處理器：Intel IOP 341 RISC 64-bit	提供RAID volume 即時可用或背景初始化功能
RAID等級：0, 1, 0+1, 3, 5, 6, 10, 30, 50, 60 與 JBOD	Stripe size 可調變設定
本地多硬碟鏡射(N-way mirror)	卷冊(Volume Set)容量可支援超過2TB
記憶體：512MB ~ 2GB DDR II	線上完整性檢查
通道數(主機+硬碟)：2 + 12	硬碟壞軌重新指派
主機連接介面：二個 1Gb/s 網路埠	硬碟故障預測分析(S.M.A.R.T.)
硬碟連接介面：3Gb/s SATA II	硬碟故障指示燈
硬碟數量：支援12顆熱插拔硬碟	自動資料重建
主機存取控制(access control)：Read-Write及Read-Only	磁碟漫遊(Array Roaming)
符合 CHAP 網際網路安全驗證規範 (internet authentication security) 驗證	蜂鳴器聲響警告
支援802.3ad port trunking, LACP功能	安全密碼設定
支援Jumbo Frames	不斷電系統連接埠(UPS)
Logical volume：最多256個	熱插拔與備援容錯電源供應器：二組 350W
可提供的主機連接(connection)：最多32個	系統散熱風扇：二(熱插拔與備援容錯)
每個Logical volume的叢集數(cluster)：最多16個	保護記憶體之備援電池：選購
Volume 快照(snapshot)：最多32個	電源需求：
提供快照資料回溯技術機制(Snapshot rollback mechanism)	AC 90V ~ 264V Full Range (全區域電壓)
支援 Microsoft 多重I/O路徑存取 (MPIO)	8A ~ 4A, 47Hz ~ 63Hz
提供volume全域及專屬的記憶體(cache)分配方式	環境相對濕度：10% ~ 85% Non-condensing
提供全域及專屬的熱備援(hot spare)硬碟	環境溫度：10°C ~ 40°C (50°F ~ 104°F)
提供線上RAID level migration	重量：13.5公斤

Specification are subject to change without notice.

All company and product names are trademarks of their respective owners.



iSCSI 的優點

- ▶ 熟悉的網路技術和管理：降低訓練和人事費
- ▶ 傳輸速度快：增加可靠性
- ▶ 沒有距離的限制，並且使多台伺服器享有後端的儲存設備資源
- ▶ 建置成本低廉
- ▶ 功能強大：iSCSI 提供可擴展性、自動的負載平衡、自動的儲存容量供應、災難恢復等等
- ▶ 節省儲存資源、做好集中管理