

## SB-2124-GIA3

iSCSI-SATA RAID Subsystem



### 高可用性

- 提供二组1Gb iSCSI 端口
- 支援 IEEE 802.3ad Port trunking 及 Link Aggregation Control Protocol (LACP)能力
- 采用功能强大的 64 bits 磁盘阵列处理器，提供快速的传输效能

### 高可靠度

- 支持Double Parity 的 RAID 6 容错技术，可同时容许二颗硬盘损坏
- 支援Data Volume快照备份 (snapshot-on-the-box)

### 强大的管理功能

- 前置式LCD显示面板
- 图形操作接口的管理软件可透过远程设定及监控并可提供电源/电压、风扇状况之警示信息
- Event 通知可透过电子邮件和SNMP

### 产品特性

- iSCSI控制器模块，支援1000BaseT之iSCSI架构，提供二个具TCP/IP 1Gb iSCSI的网络连接接口
- 支援load balance / fail over功能 (802.3ad port trunking, LACP)
- 支援Jumbo Frames
- 支持Microsoft 多路径存取 (MPIO)
- 支持RAID等级 0, 1, 0+1, 3, 5, 6, 10, 30, 50, 60与JBOD
- 提供全局及专属的热备援 (Local/Global hot spare) 硬盘，并具有自动数据重构 (auto rebuild) 的能力
- 机箱内硬盘连接采单板式，具 SATA II热插入介面的硬盘背板 (I/O Module)
- 针对不同的应用提供Write-through或Write-back cache模式
- 提供volume专属或分享式的内存 (cache) 分配方式
- 卷册 (Volume Set) 容量可支持超过2TB (64bit LBA支持)
- 提供最多32个手动或定期式的快照备份 (volume snapshot)
- 提供快照数据回溯技术机制
- 提供在线RAID level migration，且系统不需关机
- 提供在线容量扩充 (expansion)
- 提供RAID Volume 实时可用或背景初始化功能
- 支援S. M. A. R. T. 功能，透过管理软件可监控硬盘机的使用状态，在硬盘故障前可及早更换，以保障数据安全
- LCD面板可显示每个硬盘之温度、散热风扇、工作电压及电源供应器之状况
- 具10/100 Ethernet port，提供TCP/IP及HTTP服务，可于远程利用IE来管理
- 提供12个 SATA II热插入硬盘盒
- 支持操作系统:Linux、Windows 2000、Windows Server 2003 / 2008
- 具备二个350W电源供应器，具备援容错功能
- 具二个备援容错散热风扇，具故障警示系统



UNIFOSA CORP.

Tel:886-2-2914-8001(Rep.) Fax:886-2-2914-7975

<http://www.proware.com.tw> E-mail:[info@proware.com.tw](mailto:info@proware.com.tw)



# Series Technical Specifications

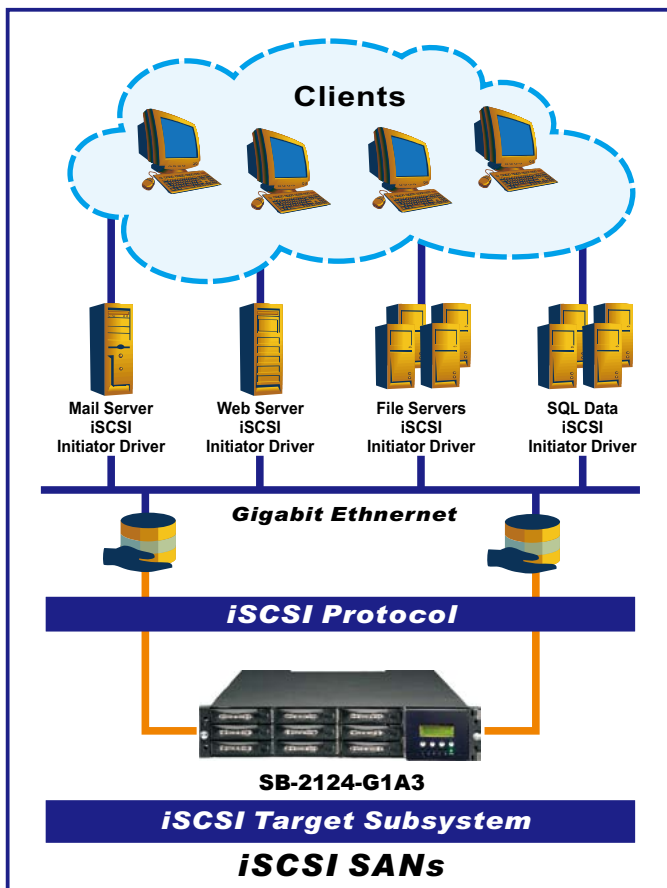


型号：SB-2124-G1A3

外观：19吋机架式2U高度	提供在线容量扩充(expansion)
RAID处理器：Intel IOP 341 RISC 64-bit	提供RAID volume 实时可用或背景初始化功能
RAID等级：0, 1, 0+1, 3, 5, 6, 10, 30, 50, 60 与 JBOD	Stripe size 可调节设定
本地多硬盘镜射(N-way mirror)	卷册(Volume Set)容量可支持超过2TB
内存：512MB ~ 2GB DDR II	在线完整性检查
信道数(主机+硬盘)：2 + 12	硬盘坏轨重新指派
主机连接接口：二个 1Gb/s 网络端口	硬盘故障预测分析(S. M. A. R. T.)
硬盘连接接口：3Gb/s SATA II	硬盘故障指示灯
硬盘数量：支持12颗热插入硬盘	自动数据重构
主机访问控制(access control)：Read-Write及Read-Only	磁盘漫游(Array Roaming)
符合CHAP因特网安全验证规范 (internet authentication security) 验证	蜂鸣器声响警告
支援802.3ad port trunking, LACP功能	安全密码设定
支援Jumbo Frames	不断电系统端口(UPS)
Logical volume：最多256个	热插入与备援容错电源供应器：二组 350W
可提供的主机连接(connection)：最多32个	系统散热风扇：二(热插入与备援容错)
每个Logical volume的丛集数(cluster)：最多16个	保护内存之备援电池：选购
Volume 快照(snapshot)：最多32个	电源需求：
提供快照数据回溯技术机制 (Snapshot rollback mechanism)	AC 90V ~ 264V Full Range (全区域电压)
支援 Microsoft 多重I/O路径存取 (MPIO)	8A ~ 4A , 47Hz ~ 63Hz
提供volume全局及专属的内存(cache)分配方式	环境相对湿度：10% ~ 85% Non-condensing
提供全局及专属的热备援(hot spare)硬盘	环境温度：10° C ~ 40° C (50° F ~ 104° F)
提供在线RAID level migration	尺寸：88(H) x 482(W) x 650(D)mm
	重量：13.5公斤

Specification are subject to change without notice.

All company and product names are trademarks of their respective owners.



## iSCSI 的优点

- ▶ 熟悉的网络技术和管理：降低训练和人事费
- ▶ 传输速度快：增加可靠性
- ▶ 没有距离的限制，并且使多台服务器享有后端的储存设备资源
- ▶ 建置成本低廉
- ▶ 功能强大：iSCSI 提供可扩展性、自动的负载平衡、自动的储存容量供应、灾难恢复等等
- ▶ 节省储存资源、做好集中管理